



บันทึกข้อความ

ส่วนราชการ กองสาธารณสุขและสิ่งแวดล้อม เทศบาลตำบลทุ่งยาว อำเภอปะเหลียน จังหวัดตรัง
ที่ ตง ๕๒๗๐๔/-

วันที่ ๒ กรกฎาคม ๒๕๖๔

เรื่อง ขออนุญาตเก็บข้อมูลแบบสำรวจความมั่นใจของประชาชนในสถานการณ์การแพร่ระบาดของโรคติดเชื้อไวรัสโคโรนา ๒๐๑๙ (COVID - ๑๙) ในตลาดสดเทศบาลตำบลทุ่งยาว

เรียน ปลัดเทศบาล/นายกเทศมนตรีตำบลทุ่งยาว

ด้วยกองสาธารณสุขและสิ่งแวดล้อม มีความประสงค์จะทำแบบสำรวจความมั่นใจของประชาชนในสถานการณ์การแพร่ระบาดของโรคติดเชื้อไวรัสโคโรนา ๒๐๑๙ (COVID -๑๙) ในตลาดสดเทศบาลตำบลทุ่งยาว ในการดำเนินงานด้านตลาดสดในช่วงการแพร่ระบาดของโรคติดเชื้อไวรัสโคโรนา ๒๐๑๙ เพื่อนำข้อมูลมาพัฒนาทางด้านสุขาภิบาลตลาด ต่อไป

ข้อพิจารณา

กองสาธารณสุขและสิ่งแวดล้อม ขออนุญาตนำข้อมูลเผยแพร่ในหน้าเว็บไซต์เทศบาลตำบลทุ่งยาว เพื่อให้ประชาชนในพื้นที่ได้ร่วมตอบแบบสำรวจให้แก่เทศบาลตำบลทุ่งยาว

จึงเรียนมาเพื่อโปรดพิจารณา

(นางสุรรมภา กังฮา)

ผู้อำนวยการกองสาธารณสุขและสิ่งแวดล้อม

๕ ก.ค. ๖๔

รับ. ขงก

-พิมพ์เอกสาร

๕/๗/๖๔

อนุญาต

5/7/64

เทศบาลตำบลทุ่งยาว : "ในช่วงโคโรนาระบาด
ท่านมั่นใจในความปลอดภัยของ "ตลาดสด
เทศบาลตำบลทุ่งยาว" หรือไม่" (สำรวจวันนี้ -
15 ก.ค. 64)

โปรดเลือกคำตอบ ที่ตรงกับท่านมากที่สุด

*จำเป็น

ส่วนที่ 1 : ข้อมูลทั่วไปของ "ผู้ตอบแบบสำรวจ"

1.1 เพศ *

เลือก

1.2 อายุของท่าน *

คำตอบของคุณ

1.3 ปัจจุบันท่านอาศัยอยู่จังหวัดใด *

คำตอบของคุณ



1.4 เขต / อำเภอ *

คำตอบของคุณ

ส่วนที่ 2 : ความคิดเห็นและความกังวลของประชาชนเมื่อไปใช้บริการ "ตลาดสดเทศบาลตำบลทุ่งยาว"

2.1 ท่านมั่นใจในการใช้บริการ "ตลาดสดเทศบาลตำบลทุ่งยาว" ในช่วงนี้หรือไม่

- มั่นใจ
- ไม่แน่ใจ
- ไม่มั่นใจ

2.2 ท่านกังวลเรื่องใดมากที่สุด เมื่อไป "ตลาดสดเทศบาลตำบลทุ่งยาว"

- กลัวจะติดเชื้อจากพ่อค้า / แม่ค้า
- กลัวจะติดเชื้อจากลูกค้าด้วยกัน
- ความแออัด/การไม่เว้นระยะห่างของแผงค้า และลูกค้า
- การระบายอากาศ (ฮีตอัด/ร้อน ขณะใช้บริการ)
- พ่อค้าแม่ค้าไม่ป้องกันการปนเปื้อนเชื้อโรคในอาหาร (เช่น ใช้มือหยิบจับโดยตรง ไม่ปกปิดอาหาร เป็นต้น)
- ตลาดมีน้ำขัง ขยะ และสัตว์แมลงนำโรค
- ไม่กังวล

2.3 ท่านไป "ตลาดสดเทศบาลตำบลทุ่งยาว" ก็ครั้งต่อสัปดาห์

- ไปทุกวัน
- ไป 4-6 ครั้ง/สัปดาห์



ไป 1-3 ครั้ง/สัปดาห์

ไม่ได้ไป

2.4 ท่านปฏิบัติตนอย่างไรเมื่อไป "ตลาดสดเทศบาลตำบลทุ่งยาว" *

	ทำ	ไม่ทำ
1) เข้า-ออก ตามจุดที่ตลาดกำหนดและตรวจวัดอุณหภูมิทุกครั้ง	<input type="radio"/>	<input type="radio"/>
2) ลงทะเบียนก่อนเข้าใช้บริการตลาด	<input type="radio"/>	<input type="radio"/>
3) ล้างมือด้วยสบู่หรือเจลแอลกอฮอล์ ก่อน-หลัง ไปตลาด	<input type="radio"/>	<input type="radio"/>
4) สวมหน้ากากถูกต้องตลอดเวลาเมื่ออยู่ในตลาด	<input type="radio"/>	<input type="radio"/>
5) วางแผนการซื้อสินค้าเพื่อใช้เวลาในตลาดให้น้อยที่สุด	<input type="radio"/>	<input type="radio"/>
6) เว้นระยะห่างจากผู้อื่นอย่างน้อย 1 เมตร	<input type="radio"/>	<input type="radio"/>
7) เลือกซื้อวัตถุดิบ อาหารปรุงสุกที่สะอาด	<input type="radio"/>	<input type="radio"/>
8) ชำระเงินผ่านแอปพลิเคชันเพื่อลดการสัมผัส	<input type="radio"/>	<input type="radio"/>

2.5 ท่านเคยเห็นป้ายรับรองต่อไปนี้ใน "ตลาดสดเทศบาลทุ่งยาว" ที่ท่านไปบ้างหรือไม่ (ตอบได้มากกว่า 1 ข้อ)

- ตลาดสด นำซื้อ กรมอนามัย
- ตลาดดีมีมาตรฐาน กรมส่งเสริมการปกครองท้องถิ่น
- มาตรฐาน Thai Stop COVID plus

มาตรฐาน ไทยชนะ (Thaichana)

2.6 ท่านเห็น พ่อค้า/แม่ค้าใน "ตลาดสดเทศบาลตำบลทุ่งยาว" สวมหน้ากากอย่างไร

- สวมถูกต้อง (สวมคลุมจมูกและปาก)
- สวมไม่ถูกต้อง (สวมใต้คาง/จมูก)
- ไม่สวมหน้ากาก

2.7 ท่านเห็นลูกค้าที่เดินซื้อของใน "ตลาดสดเทศบาลตำบลทุ่งยาว" สวมหน้ากากอย่างไร

- สวมถูกต้อง (สวมคลุมจมูกและปาก)
- สวมไม่ถูกต้อง (สวมใต้คาง/จมูก)
- ไม่สวมหน้ากาก

ข้อเสนอแนะ

คำตอบของคุณ

ส่ง

ห้ามส่งรหัสผ่านใน Google ฟอรัม

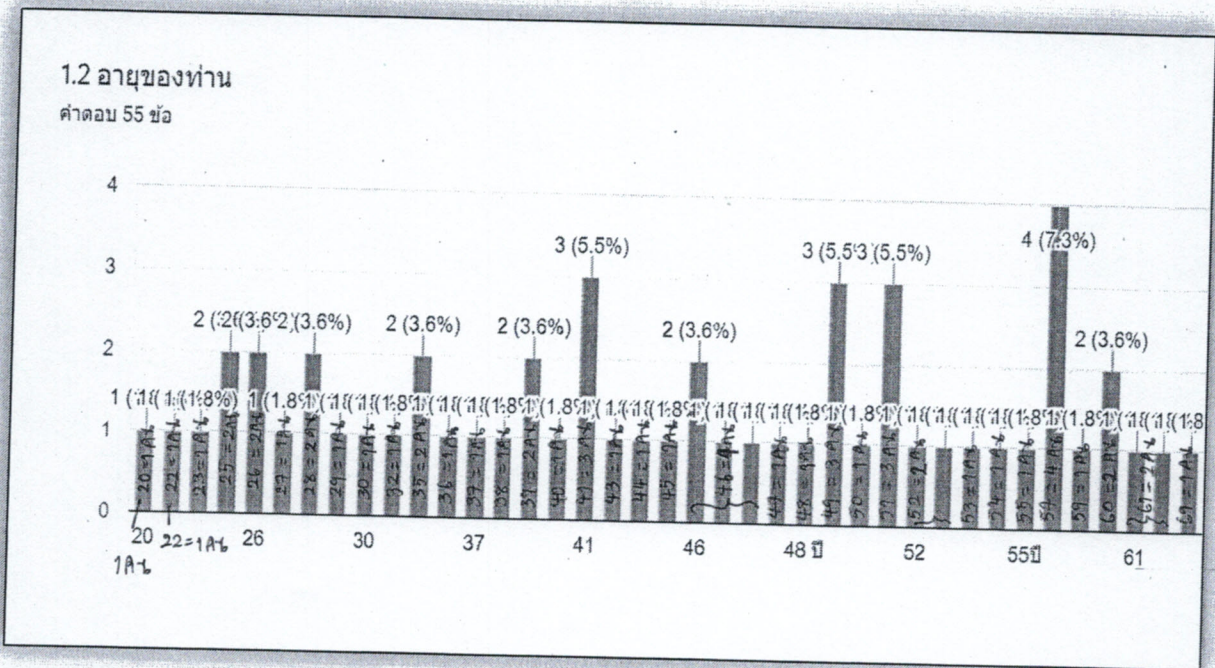
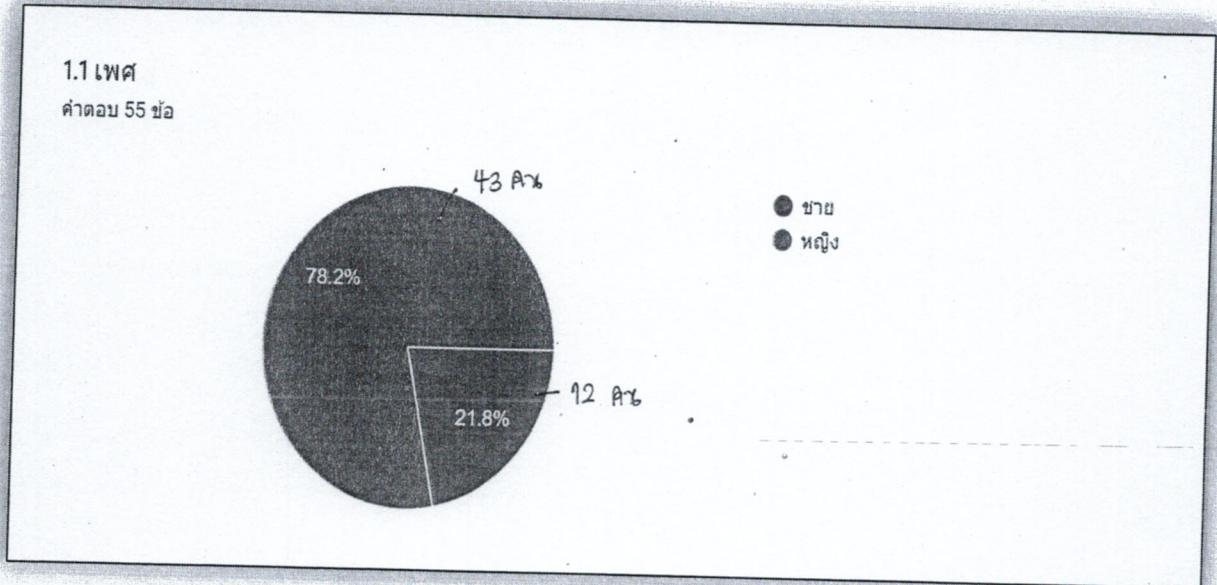
เนื้อหาที่นี่ได้ถูกสร้างขึ้นหรือรับรองโดย Google [รายงานการละเมิด](#) - [ข้อกำหนดในการให้บริการ](#) - [นโยบายความเป็นส่วนตัว](#)

Google ฟอรัม

แบบสำรวจ.

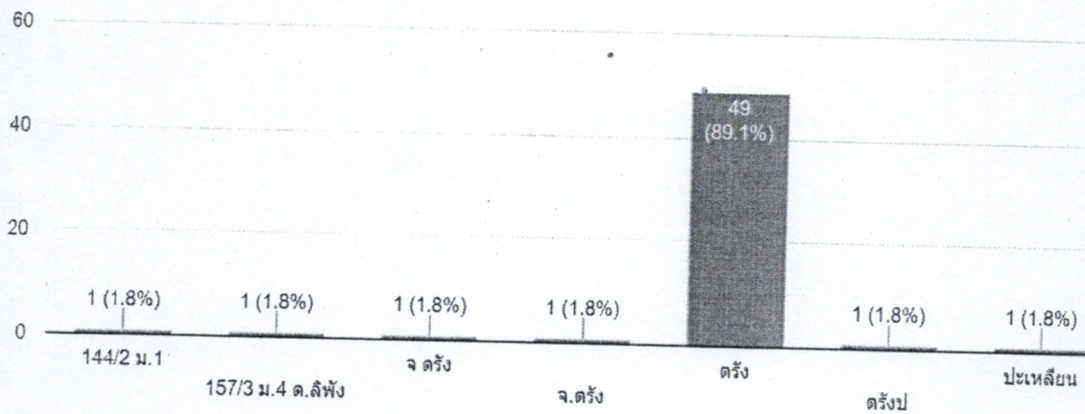
ในช่วง โควิด-๑๙ ระบาด ท่านมั่นใจในความปลอดภัยของ “ตลาดสดเทศบาลตำบลทุ่งยาว” หรือไม่

ส่วนที่ ๑ : ข้อมูลทั่วไปของ "ผู้ตอบแบบสำรวจ"



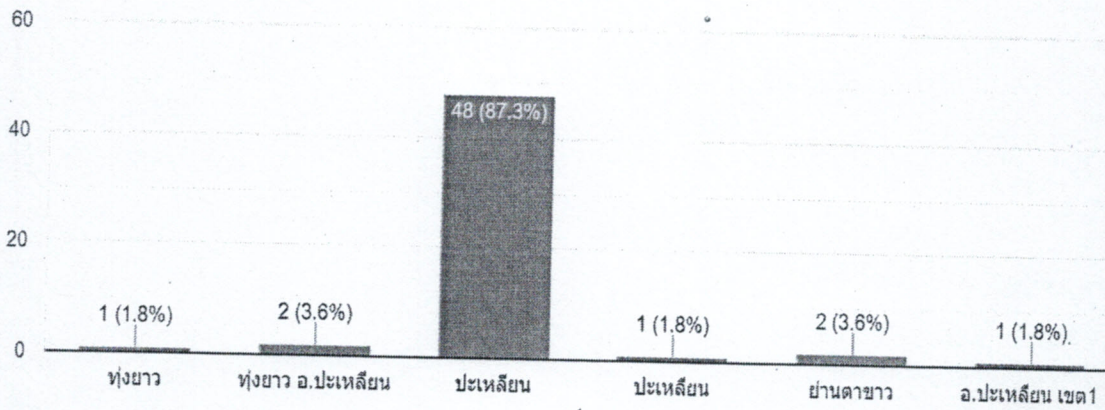
1.3 ปัจจุบันท่านอาศัยอยู่จังหวัดใด

คำตอบ 55 ข้อ



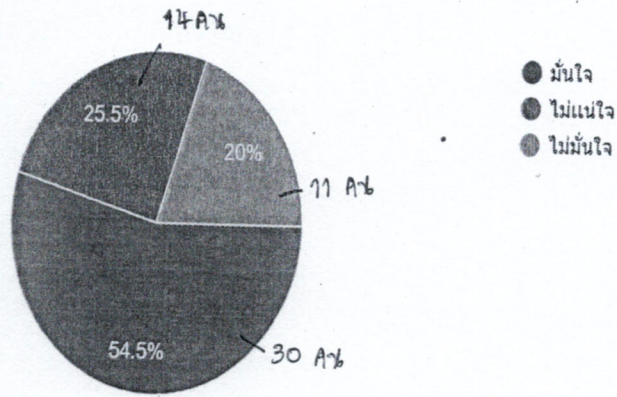
1.4 เขต / อำเภอ

คำตอบ 55 ข้อ

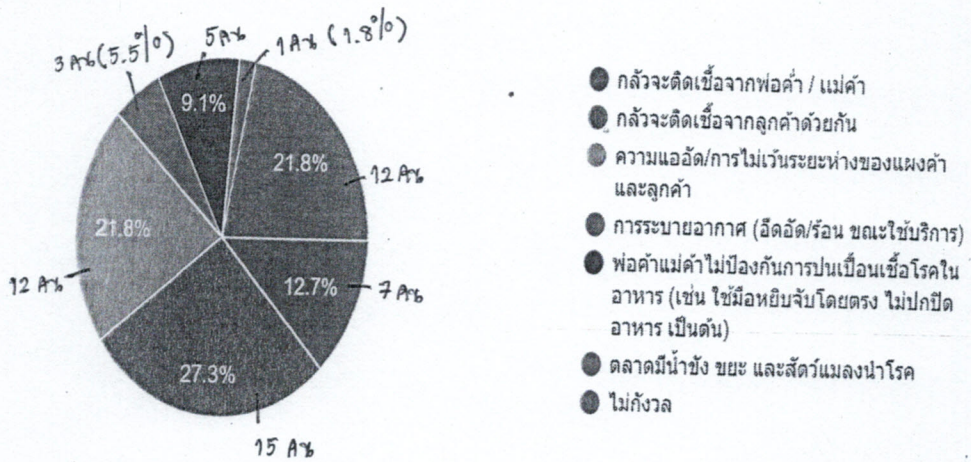


ส่วนที่ ๒ : ความคิดเห็นและความกังวลของประชาชนเมื่อไปใช้บริการ "ตลาดสดเทศบาลตำบลทุ่งยาว"

2.1 ท่านมั่นใจในการใช้บริการ "ตลาดสดเทศบาลตำบลทุ่งยาว" ในช่วงนี้หรือไม่
คำตอบ 55 ข้อ

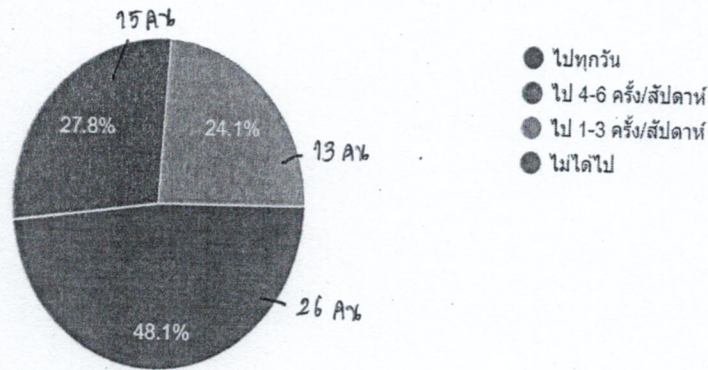


2.2 ท่านกังวลเรื่องใดมากที่สุด เมื่อไป "ตลาดสดเทศบาลตำบลทุ่งยาว"
คำตอบ 55 ข้อ

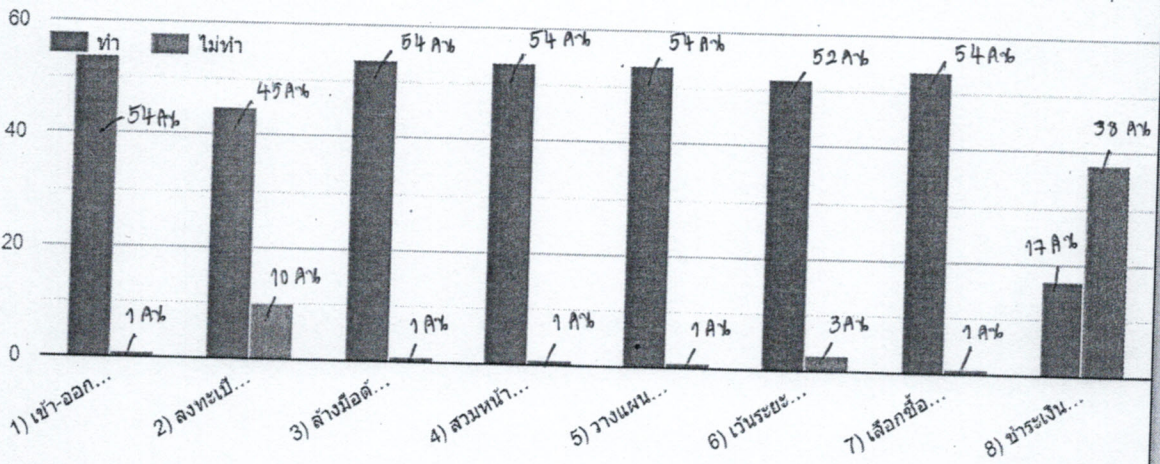


2.3 ท่านไป "ตลาดสดเทศบาลตำบลทุ่งยาว" กี่ครั้งต่อสัปดาห์

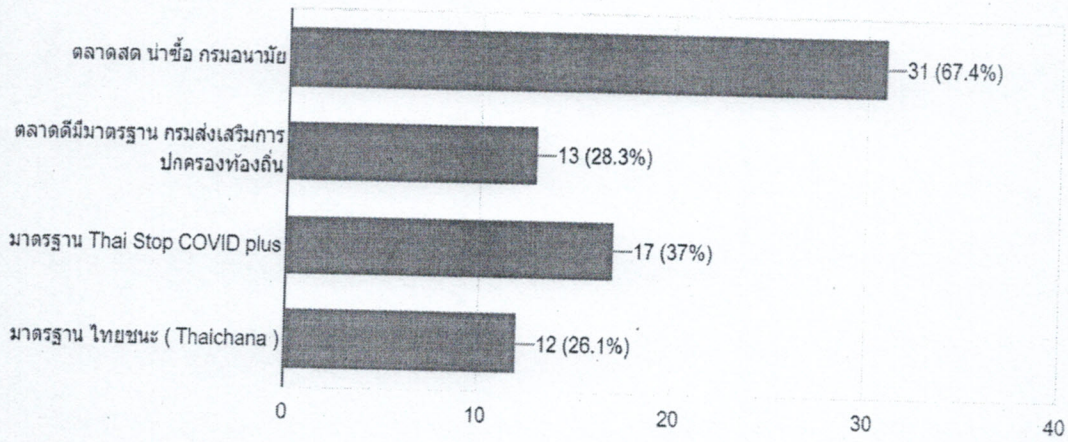
คำตอบ 54 ข้อ



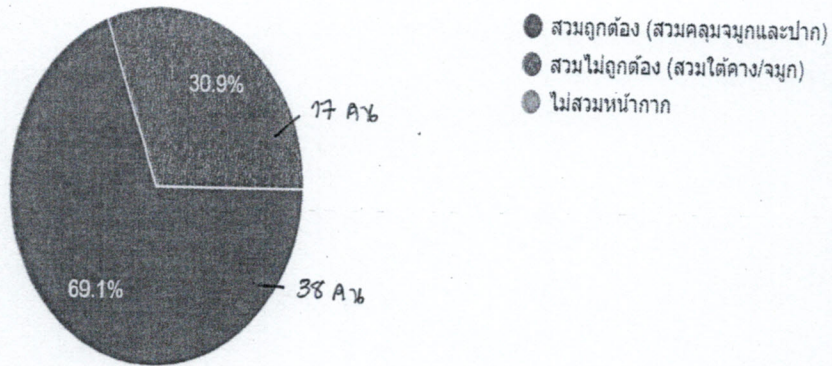
2.4 ท่านปฏิบัติตนอย่างไรเมื่อไป "ตลาดสดเทศบาลตำบลทุ่งยาว"



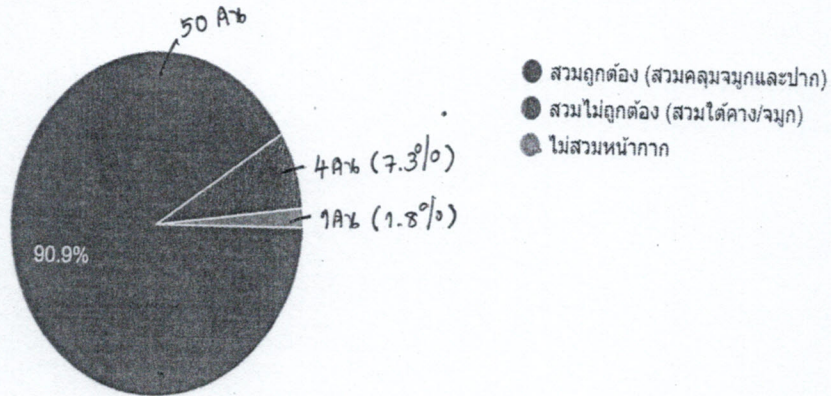
2.5 ท่านเคยเห็นป้ายรับรองต่อไปนี้ใน "ตลาดสดเทศบาลทุ่งยาว" ที่ท่านไปบ้างหรือไม่ (ตอบได้มากกว่า 1 ข้อ)
คำตอบ 46 ข้อ



2.6 ท่านเห็น พ่อค้า/แม่ค้าใน "ตลาดสดเทศบาลตำบลทุ่งยาว" สวมหน้ากากอย่างไร
คำตอบ 55 ข้อ



2.7 ท่านเห็นลูกค้าที่เดินซื้อของใน "ตลาดสดเทศบาลตำบลทุ่งยาว" สวมหน้ากากอย่างไร
คำตอบ 55 ข้อ



ข้อเสนอแนะ

1. พ่อค้าแม่ค้าไม่ติดป้ายราคา พื้นตลาดไม่ค่อยสะอาด บางร้านวางของเกะกะ
2. การวางของไม่เป็นระเบียบ บางร้านตั้งของขายไว้ต่ำกว่ามาตรฐาน ทางเดินแคบ เดินซื้อของไม่สะดวก
3. แม่ค้าตั้งของล้นออกนอกแผงไม่เป็นระเบียบดูไม่สะอาดสกปรกทำให้ทางเดินเหลือนิดเดียว สมควรได้รับการจัดทางเดินให้เหมาะสม สินค้าควรอยู่บนแผงไม่ใช่วางริมทางเดิน ผู้บริหารสมควรใส่ใจไม่ใช่มองข้ามแล้วใช้ความสนิทสนมมาทำตัวพิเศษ
4. ควรจัดระเบียบแผงขายสินค้าให้เรียบร้อยไม่ตั้งเกะกะทางเดิน ไม่ควรตั้งของให้ล้าออกมาจากแผงเพื่อให้เป็นตลาดที่สะอาดน่าซื้อ (เป็นตลาดตัวอย่าง)
5. อยากให้ช่วยจัดระเบียบให้มีทางเดินให้สะดวกกว่านี้
6. ควรให้มีเวรของ อสม.ในแต่ละวัน ในการแจกเจลวัดอุณหภูมิในการเข้าตลาด บางครั้งคนที่มาในตลาดก็ไม่ได้ใส่แมส หรือพ่อค้าแม่ค้าก็ไม่ใส่แมสครับ
7. ควรมีเจลล้างมือให้เพียงพอตลอดทั้งวัน
8. ควรมีคนเฝ้าแต่ละจุดคัดกรองก่อนเข้าตลาด
9. ควรมีที่วัดอุณหภูมิทุกจุด

แบบประเมินความพึงพอใจต่อพนักงานจ้างเหมาบริการกวาดขยะ

ประจำปี ๒๕๖๓ 4

ชื่อคนงานกวาดขยะ.....ชื่อเล่น.....

บริเวณถนน.....แจ้งวัฒนะ.....

คำชี้แจง ให้ขีด ✓ ลงในช่องคำตอบที่ตรงกับความคิดเห็นของท่าน

ตอนที่ ๑ โปรดกรอกข้อมูลส่วนบุคคลของท่าน

๑. เพศ ชาย หญิง

๒. อายุ ต่ำกว่า ๑๕ ปี ๑๕ - ๒๔ ปี
 ๒๕ - ๓๔ ปี ๓๕ - ๔๔ ปี
 ๔๕ - ๕๔ ๕๕ - ๖๔ ปี
 ๖๕ ปีขึ้นไป

๓. การศึกษา ประถมหรือต่ำกว่า
 มัธยมต้น
 มัธยมปลาย/ปวช.
 อนุปริญญา/ปวส.
 ปริญญาตรี/สูงกว่า

๔. รายได้เฉลี่ยต่อเดือน

ต่ำกว่า ๕,๐๐๐ บาท
 ๕,๐๐๑ - ๑๐,๐๐๐ บาท
 ๑๐,๐๐๑ - ๑๕,๐๐๐ บาท
 ๑๕,๐๐๑ - ๒๐,๐๐๐ บาท
 ๒๐,๐๐๑ - ๒๕,๐๐๐ บาท
 ๒๕,๐๐๐ บาทขึ้นไป
 อื่น ๆ ระบุ.....

๕. อาชีพ เกษตรกร รับจ้างทั่วไป นักเรียน / นักศึกษา
 ธุรกิจส่วนตัว พนักงานบริษัทเอกชน รับราชการ / รัฐวิสาหกิจ
 อื่น ๆ ระบุ.....

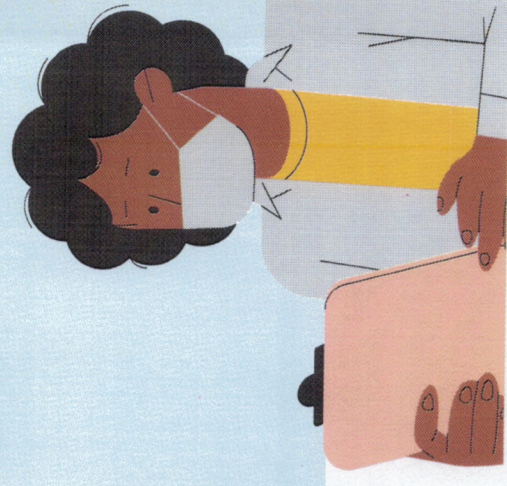
(มีต่อด้านหลัง)

ในช่วง โควิด-19 ระบาด ท่านมั่นใจในความปลอดภัย ของ "ตลาดสดเทศบาลตำบลทุ่งยาว" หรือไม่



ขอเชิญร่วมตอบแบบสำรวจ

- ตั้งแต่วันที่ - 15 กรกฎาคม 2564
- ตาม QR Code ได้ทันที



กองสาธารณสุขและสิ่งแวดล้อม เทศบาลตำบลทุ่งยาว จังหวัดตรัง